

ポスター 15 高解像度マップで見る東京都の人為起源CO₂排出

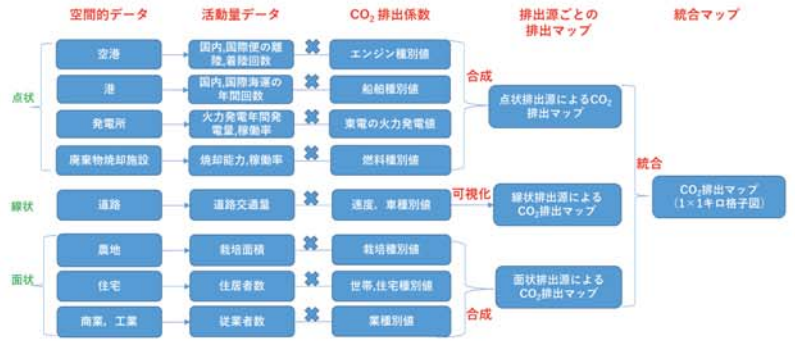
CO₂削減のために

地球温暖化の主要因であるCO₂において、人間活動によって排出されるCO₂排出(人為起源CO₂排出量)が大きな影響を及ぼしています。

この人為CO₂排出の削減には、次の点について詳細な把握が必要です

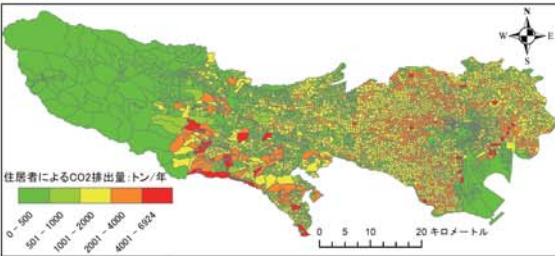
- ◆どこでCO₂が排出されているのか？
- ◆どんな活動でCO₂が排出されているのか？

東京都における人為起源CO₂排出量を調べました。

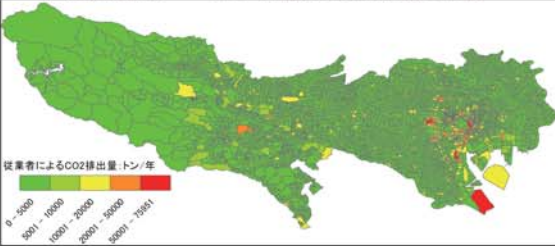


東京都におけるCO₂排出マップ作成の説明

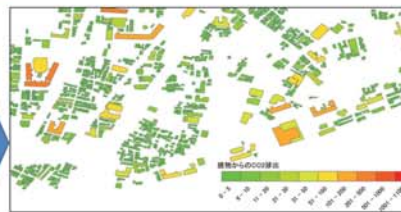
東京都におけるCO₂排出量の推定とマップの作成



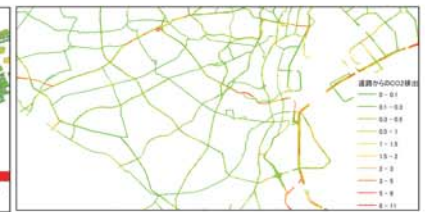
国勢調査データから推定された排出量



経済活動調査データから推定された排出量



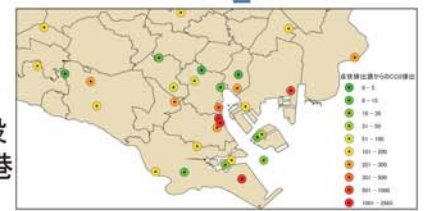
建物ごとのCO₂排出量



道路区間別のCO₂排出量

排出マップ作成の手順:

- ① 統計データから「～丁目」までのCO₂排出量の推定
- ② 建物ごとにCO₂排出量を配分
- ③ 道路交通量、排出量の多い施設(発電所、廃棄物焼却施設、空港等)からそれぞれの排出量を推定して可視化
- ④ 全てのデータを統合したマップの作成

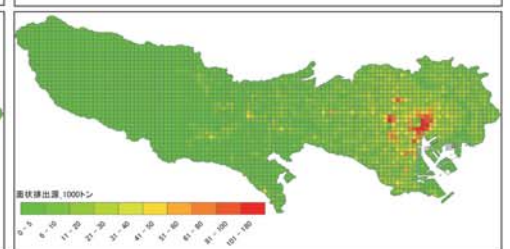
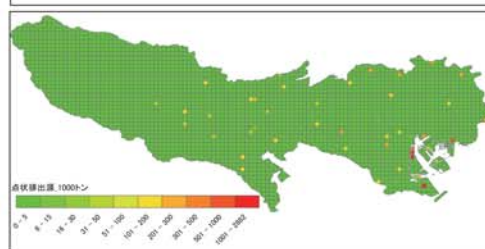
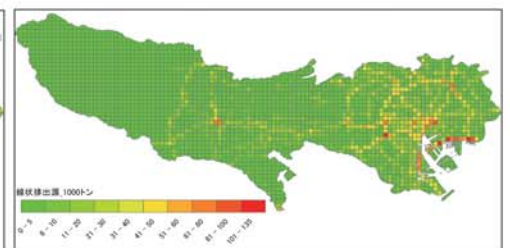
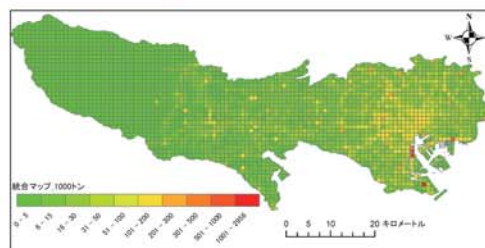


排出量の多い施設のCO₂排出量

推定結果とマップ

東京都26年度CO₂排出量の推定結果

排出源のタイプ	CO ₂ を排出する人間活動	年間排出量 :1000トンCO ₂
点状排出源	港付近船舶運航による化石燃料の消費	30
	空港付近飛行機の運航による化石燃料の消費	1,852
	火力発電による化石燃料の消費	5,634
	廃棄物焼却による化石燃料成分の燃焼と助燃材の消費	6,165
	合計	13,681
線状排出源	道路交通による化石燃料の消費	16,323
	合計	16,323
面状排出源	農作機械の使用による化石燃料の消費	27
	住居用化石燃料の消費	5,847
	工業、商業の経済活動による化石燃料の消費	13,085
合計値		48,964



排出源タイプごとのCO₂排出マップ: 解像度約1×1キロ

結論:

- 東京都の26年度における排出源8種類からのCO₂排出量は48,964,000トン/年と推定されました。
- 排出量の一番多いのは線状排出源-道路交通起源です。